

## Produktdatenblatt

### Kombispeicher WKS 300/100 LE / Unit-E / Bloc / B

**Hersteller:** Max Weishaupt GmbH  
Max-Weishaupt-Straße 14  
88477 Schwendi (Deutschland)  
[www.weishaupt.de](http://www.weishaupt.de)

**Einsatzbereich:** Der Kombispeicher WKS ist mit folgenden Wärmepumpentypen kompatibel.

Luft/Wasser-Wärmepumpe Außen

WWP LA 6-A  
WWP L 9 AD  
WWP L 12 AD

Luft/Wasser-Wärmepumpe Innen

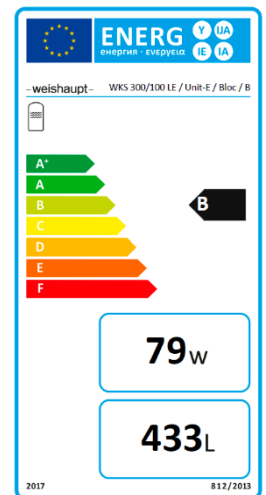
WWP L 9 ID  
WWP L12 ID

Sole/Wasser-Wärmepumpe

WWP S 6 ID  
WWP S 8 ID  
WWP S 11 ID

Wasser/Wasser-Wärmepumpe

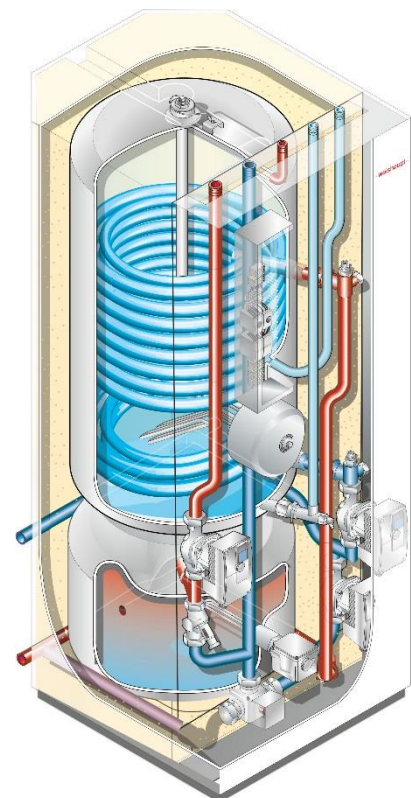
WWP W 10 ID  
WWP W 14 ID

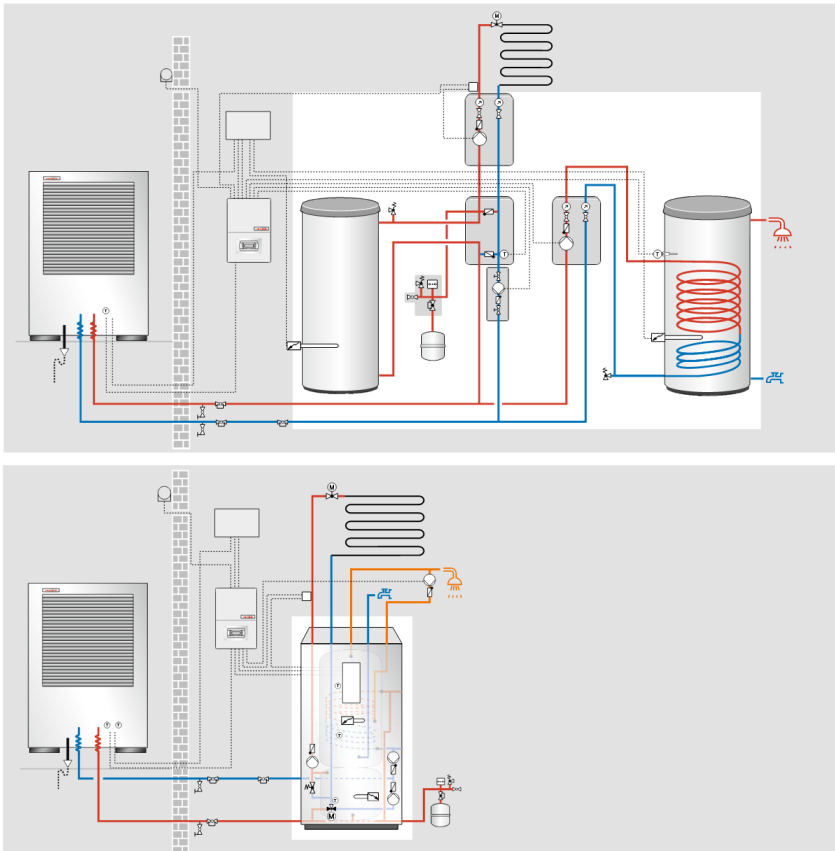


#### Produktdaten

<b>Nenninhalt Trinkwasser:</b>	300 ltr.
<b>Nenninhalt Heizwasser:</b>	100 ltr.
<b>Wärmetauscher:</b>	3.15 m <sup>2</sup>
<b>Höhe:</b>	1882 mm
<b>Breite:</b>	662 mm
<b>Tiefe:</b>	810 mm
<b>Kippmass:</b>	1965 mm
<b>Leergewicht:</b>	275 kg
<b>Betriebsdruck Heizwasser:</b>	max. 3 bar
<b>Betriebsdruck Trinkwasser:</b>	max. 10 bar
<b>Bestell-Nr.</b>	47530302

#### Beispielbild





Vergleich einer Wärmepumpeninstallation ohne und mit Weishaupt Kombispeicher

Mit dem Weishaupt Kombispeicher wird die Installation der Wärmepumpenheizung deutlich vereinfacht.

#### Alle Komponenten in einem Gehäuse

Sämtliche Hydraulikkomponenten sind platzsparend im kompakten Gehäuse untergebracht:

- Umwälzpumpen (Energieeffizienzklasse A)
- Trinkwasser-Umwälzpumpen
- Elektroheizstäbe für die Trinkwasserbereitung und für den Heizkreis zum monoenergetischen Betrieb oder als Notheizung

#### Kompakte Bauweise

Der Weishaupt Kombispeicher kann platzsparend direkt an der Wand platziert werden und die Wärmepumpe kann

entweder rechts oder links davon angeschlossen werden. Damit ist die Aufstellung sehr flexibel. Das Ergebnis ist eine perfekt strukturierte und optisch aufgeräumte Heizungsanlage.

#### Einfache Planung und Installation

Mit dieser anschlussfertigen Lösung sind Wärmepumpenanlagen schnell geplant und einfach montiert. Zusätzlich kann eine thermische Solaranlage zur Trinkwassererwärmung angeschlossen werden. Optional ist der Anschluss einer Zirkulationsleitung möglich.

#### Hygienische Sicherheit

Dank des Elektroheizstabes ist die Legionellenfunktion auch ohne Heizbetrieb möglich. Damit ist für hygienische Sicherheit in allen Betriebszuständen gesorgt.

#### Die Kennzeichen des Weishaupt Kombispeicher:

- Integrierter Pufferspeicher 100 l mit serieller Einbindung
- Integrierter Warmwasserspeicher 300 l mit Doppelwendel-Wärmetauscher für Wärmepumpen
- Hydraulikeinheit mit Doppelt-Differenzdrucklosem Verteiler
- Integrierte Heizungsumwälzpumpe (Energieeffizienzklasse A)
- Integrierte Verbindungsrohre für eine optimale Hydraulik:
  - geringe Montagezeiten
  - vollständige Wärmedämmung
  - Links- / Rechtsanschluss der Wärmepumpe für hohe Flexibilität
  - Wandbündige Aufstellung für eine geringe Stellfläche
- Integrierte Heizstäbe 6 kW bei Trink- und Heizungswasser für monoenergetischen Betrieb sowie Notfunktion
- Legionellenfunktion auch im ausgeschalteten Wärmepumpenbetrieb möglich
- Fertige elektrische Verdrahtung mit integrierter Schutzsteuerung
- Hochwirksame PU-Wärmedämmung für geringe Wärmeverluste
- Solareinbindung optional möglich
- Anschluss einer Zirkulationsleitung optional