

Erdwärme. Nachhaltig und effizient.

– weishaupt –

Die Sole/Wasser-Wärmepumpe
Weishaupt Geoblock®



Umweltschonend heizen mit Erdwärme.

Energie aus der Tiefe intelligent nutzen.

Geothermie stellt die im Erdreich gespeicherte Wärme zuverlässig und umweltschonend zur Verfügung. Mit einer Geoblock®-Wärmepumpe von Weishaupt nutzen Sie diese erneuerbare Energie direkt vor Ort. Rund um die Uhr, wetterunabhängig und zu jeder Jahreszeit. Dafür wird eine Erdsonde in vertikaler Bohrung installiert. In dieser Sonde zirkuliert eine Wärmeträgerflüssigkeit, welche die in tieferen Erdschichten gespeicherte Energie aufnimmt.

Die Geoblock®-Wärmepumpe entzieht die Erdwärme über einen Wärmetauscher, erhöht sie auf ein nutzbares Temperaturniveau und transportiert sie in die Wohnräume oder zum Trinkwassererwärmer. Die neu entwickelte Sole/Wasserwärmepumpe von Weishaupt nutzt die Energie aus der Tiefe besonders effizient.

Anwenderfreundlich und von herausragender Effizienz bietet die Anlage einen hohen Heizungs- und Trinkwasserkomfort. Ein innovativer Kältekreislauf sorgt für Vorlauftemperaturen von bis zu 65 °C.

Damit gehört die Geoblock®-Wärmepumpe zur Leistungsspitze des Marktes.

Noch rentabler arbeitet die Wärmepumpe in Kombination mit Photovoltaikanlagen. So lässt sich auch der Eigenstromanteil wesentlich erhöhen.



Kompakt und aufgeräumt: Eine Geoblock®-Anlage

Komfortable Wohlfühlwärme.

Zukunftssicher und förderfähig.

Die Geoblock[®]-Wärmepumpe kommt für Minergiehäuser im Neubau und in der Modernisierung in Frage. Mit einer Vorlauftemperatur von bis zu 65 °C eignet sich diese Technik sowohl für Fussbodenheizungen als auch für Heizkörper und kommt bei der Warmwasserbereitung ohne Elektroheizstab aus. Beide Wärmepumpen-Leistungsgrößen erzielen extrem hohe Effizienzwerte mit Leistungszahlen (SCOP) von bis zu 5,2. Das bedeutet, dass aus jedem Kilowatt Strom das nahezu Fünffache an Wärmeenergie gewonnen wird. Zudem sind die Geräte aussergewöhnlich leise.

Ihre ausgereifte Funktionsweise macht die Geoblock[®]-Wärmepumpe zu einer der leisesten und effizientesten Sole/Wasser-Wärmepumpen am Markt – ein echtes Premiumprodukt. Mit ihrer modulierenden Betriebsweise passen sich Pumpen und Verdichter für alle Kreisläufe stufenlos an den momentanen Bedarf an und laufen die meiste Zeit nur im Teillastbereich. Das steigert die Effizienz der Anlage und senkt sowohl die Betriebskosten als auch den Verschleiss.



Energie-Gewinnung.

BauGrund Süd.

Energie-Gewinnung aus dem Erdreich

BauGrund Süd gehört mit zu den grössten und renommiertesten Unternehmen der Geothermie-Branche in Europa und seit 2009 zur Weishaupt Gruppe. Mit der Erfahrung aus mehr als 17'000 erstellten Anlagen und weit über drei Millionen Bohrmeter sowie einer Flotte von 33 Bohrgeräten deckt die Firma ein breites Leistungsspektrum ab.

Die Gewinnung von Erdwärme setzt umfangreiches geologisches Wissen voraus. Genauso wichtig ist aber die Einhaltung aller Vorschriften und Sicherheitsstandards bei Planung und Bau. Und schliesslich kommt es auf Personal, Material und Ausrüstung an. BauGrund Süd übernimmt Projekte jeder Gröszenordnung und Komplexität. Die Firma trägt die Verantwortung für Planung, Termine, Kosten, Qualitätssicherung und Wartung.

BauGrund Süd ist in den Ländern Deutschland, Frankreich, Dänemark, Italien und Luxemburg mit seinem vollumfänglichen Portfolio aktiv.





Effiziente Wärme dank intelligenter Technik.



A+++ Kompakt und effizient



"Smart Grid Ready" steht für die zukünftige Anbindungsmöglichkeit an intelligente Stromnetze

Kompakt, leistungsstark und übersichtlich.

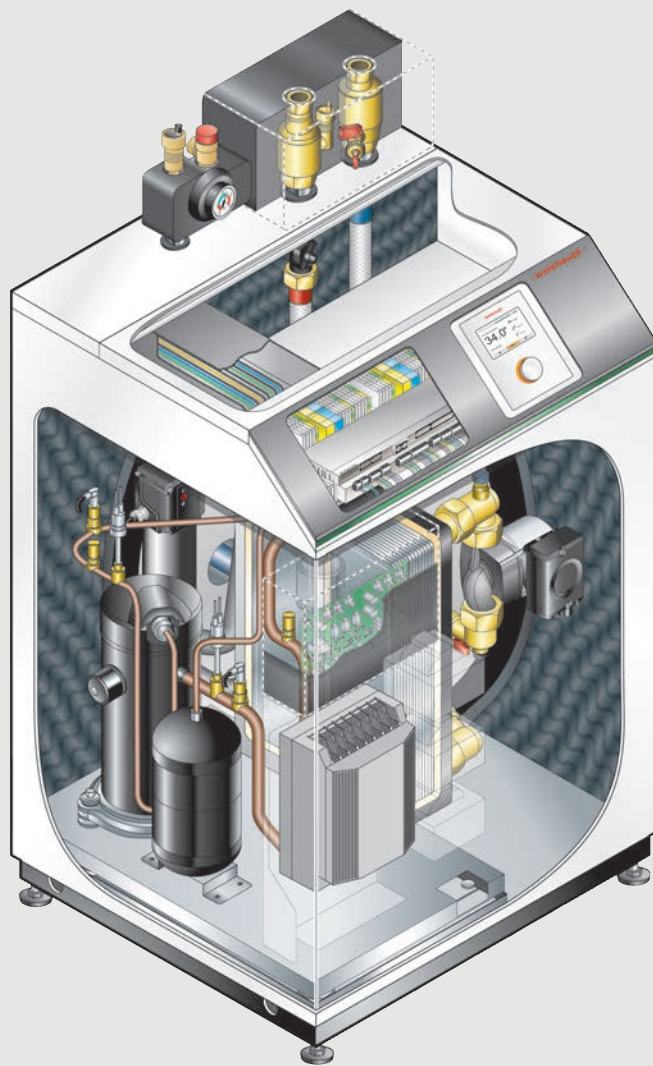
Klein und kompakt – so findet die Geoblock®-Wärmepumpe auch in beengten Technikräumen Platz. In der schalldämmten Verkleidung befindet sich alles, was für einen sicheren Betrieb nötig ist.

Auch das Innenleben ist übersichtlich aufgebaut. Dazu zählen neben der kompletten Sicherheitstechnik die eingebaute Sole-Umwälzpumpe mit innovativer Volumenstromregelung zur Optimierung der Energieaufnahme und die integrierte Wärmemengenzählung zur Prüfung der Effizienz. Die professionell und logisch angeordnete Elektrik ist hierbei sicher abgeschirmt.

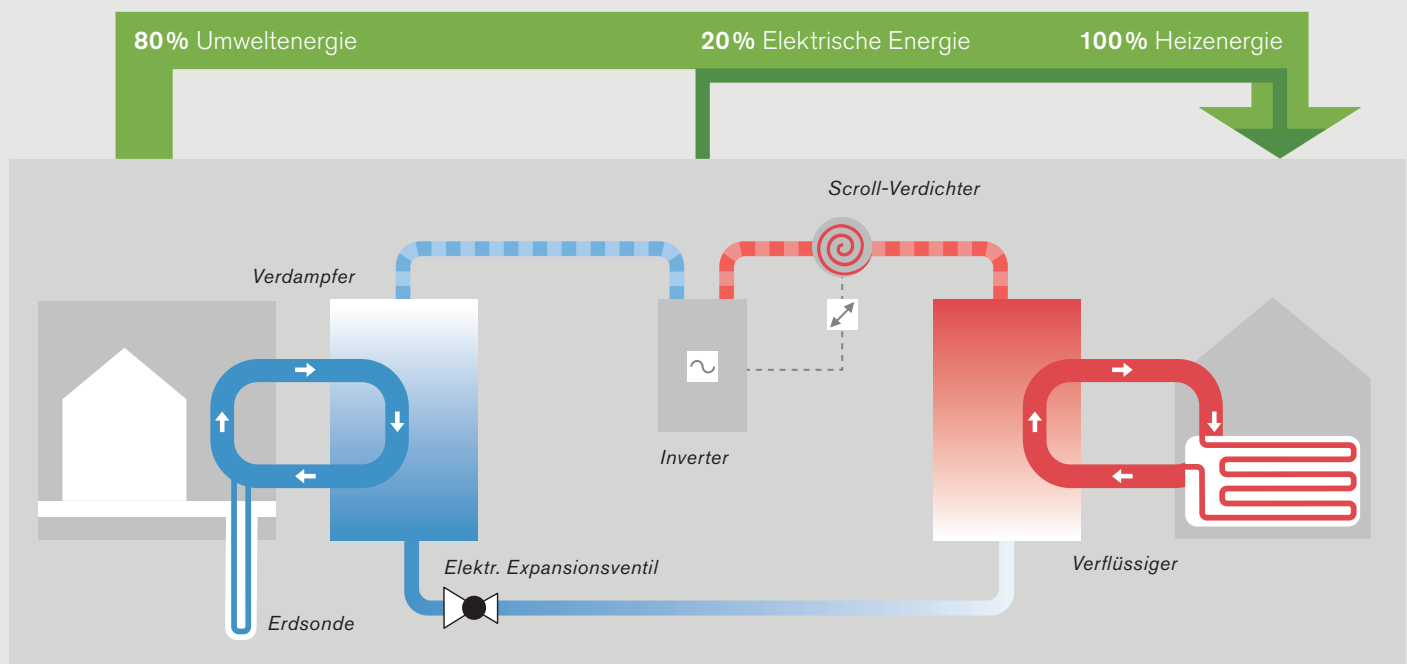
Die hohe Vorlauftemperatur wird möglich durch einen invertergesteuerten Scroll-Verdichter.

Die Geoblock®-Wärmepumpe ist "Smart Grid Ready" (SG Ready). Damit lässt sie sich nicht nur in ein intelligentes Stromnetz einbinden, sondern ermöglicht auch die Integration von Photovoltaiksystemen.

Die Anlage ist zukunftssicher, langlebig und WPSM zertifiziert.



Die Geoblock®-Wärmepumpe ist komplett ausgestattet und verfügt über einen klaren, leicht zugänglichen Aufbau. Auch die Elektroanschlüsse mitsamt der Kabelführung sind vorbildlich aufgeräumt – all das erleichtert die Installation und die Wartung. Das schallgekapselte Gehäuse mit hochwirksamer Komposit-Schallsolierung garantiert einen flüsterleisen Betrieb. An der Vorderfront befindet sich das Bedienelement mit Farbdisplay, das leicht verständlich und intuitiv einzustellen ist.



Funktionsweise der Geoblock®-Wärmepumpe



Vakuum-Isolationspaneel

Warmes Wasser immer verfügbar.

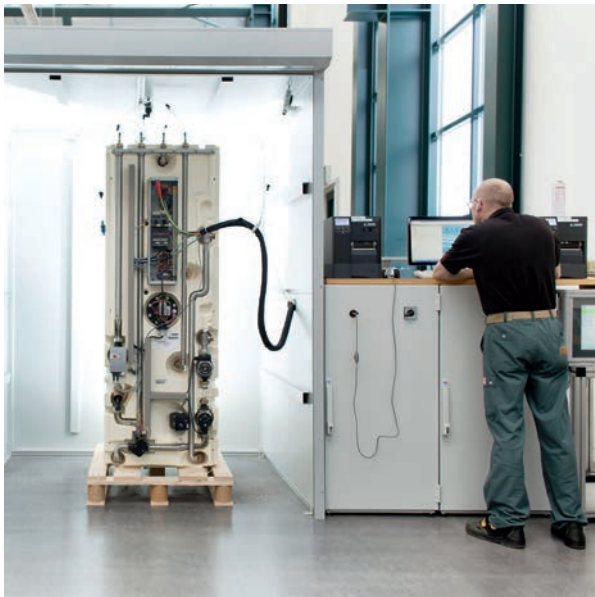
Gut isoliert und hygienisch

Auch Trinkwasser lässt sich über die Geoblock® erwärmen. Hier bildet der energieeffiziente Trinkwasserspeicher WAS LE/Eco die ideale Ergänzung. Er liefert rund um die Uhr hygienisch einwandfreies Warmwasser und erreicht Temperaturen bis zu 60°C – ganz ohne zusätzlichen Elektroheizstab.

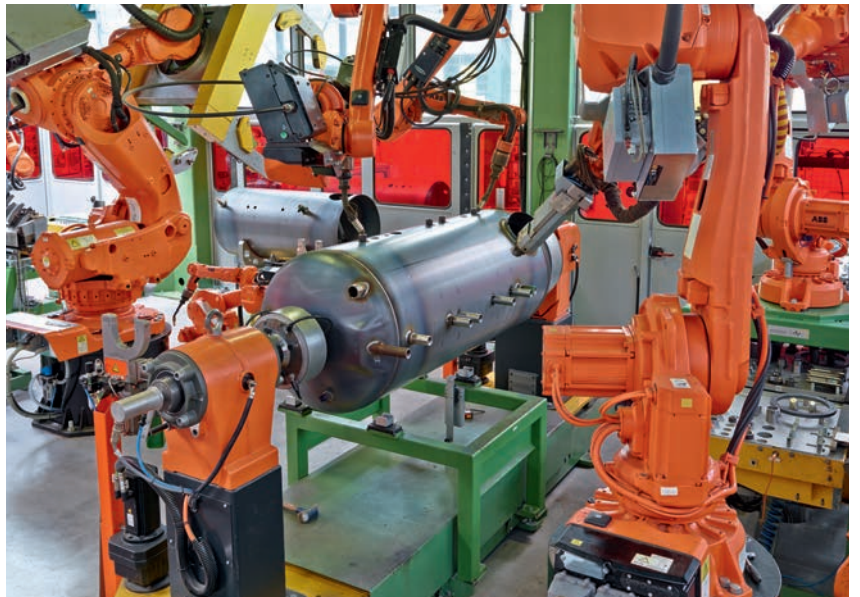
Damit sich die Wärme vom Heizsystem noch besser überträgt, hat dieser Speicher eine erhöhte Anzahl von Windungen im Rohrwendelwärmetauscher. Eine High-end-Isolationstechnik verhindert

Wärmeverluste und erhöht die Effizienz. Denn die Komposit-Wärmedämmung Eco mit Vakuum-Isolationspaneel (VIP) isoliert bis zu zehn Mal besser als herkömmliche Isolationssysteme.

Die Emaillierung im Inneren des Speichers sorgt für die optimale Trinkwasserhygiene und schützt vor Korrosion. Über die Revisionsöffnung kann eine Reinigung jederzeit erfolgen. Der Warmwasserspeicher steht in den Größen 200, 400 oder 500 Litern zur Auswahl.



Prüfstand für Kombispeicher



Vollautomatische Speicherfertigung



Trinkwasserspeicher WAS LE/Eco

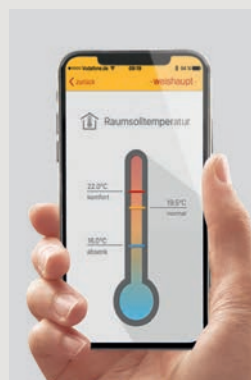


Bedienung wann und wo Sie wollen.

Per App, per Raumregler oder am Gerät.



*Komfortable Bedienung
per Raumregler.*



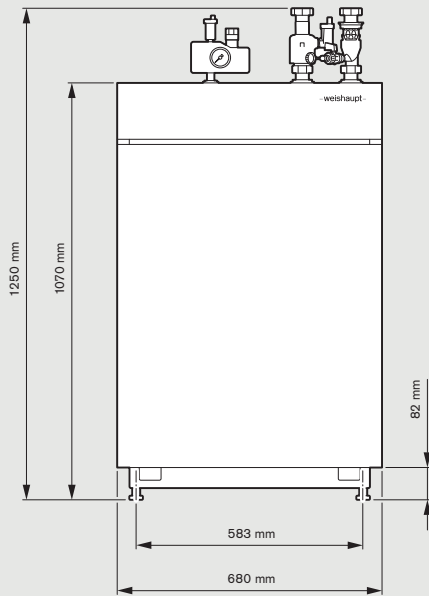
*Einfach von unterwegs
die Heizung regulieren.*

Nach Hause kommen. Immer ins Warme. Mit unserer App für Smartphone und Tablet können Sie aus dem Wohnzimmer, dem Garten oder von unterwegs Ihre Heizung bequem kontrollieren und regulieren. Das funktioniert so einfach wie mit einer Fernbedienung.

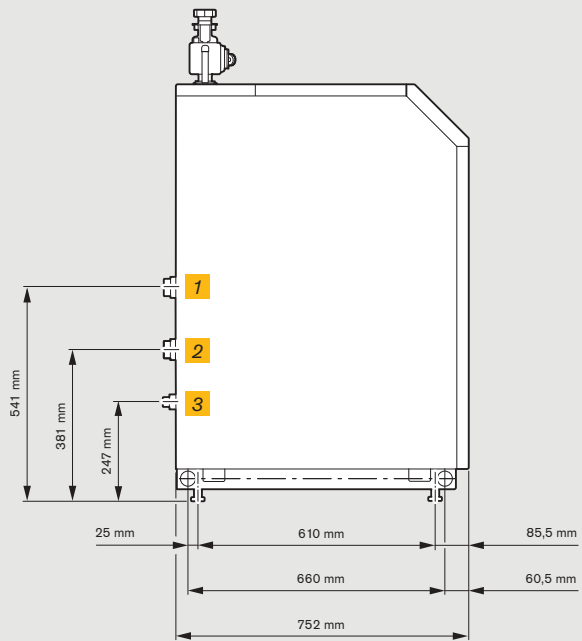
Unser Heizsystem arbeitet voll-automatisch, und falls Sie doch einmal eine andere Einstellung vornehmen wollen, ist das Gerät über das grosse, farbige Display bequem intuitiv bedienbar. Dank der logischen Benutzerführung mit einer klaren, hilfreichen Sprache reicht simples „Drehen und Drücken“ – um beispielsweise die Raumtemperatur anzupassen oder das Tagesprogramm zu ändern. Auch beruhigend zu wissen: Fehler bei der Bedienung sind praktisch ausgeschlossen, da im Hintergrund immer die intelligente Technik mitdenkt.

Wärmepumpe WGB 8/WGB 14

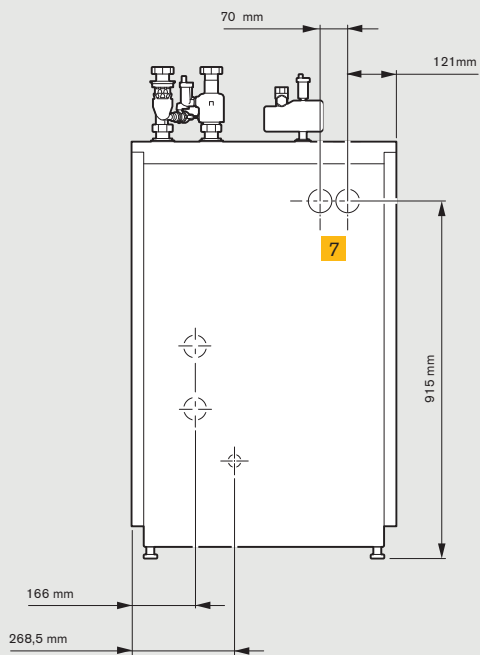
Gerätefront



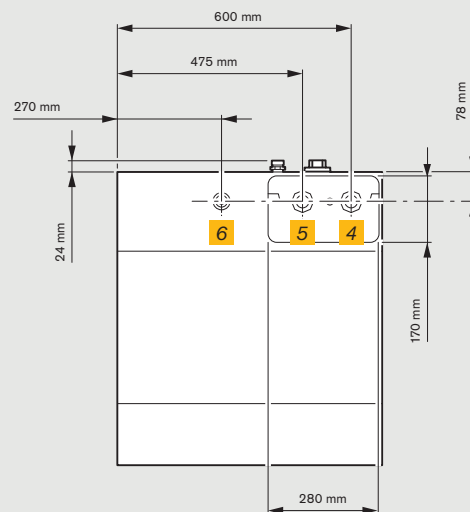
Geräteseite



Geräterückseite



Geräteoberseite



Technische Daten	WGB 8 -A-MD-I	WGB 14 -A-MD-I
Leistungsbereich Modulation	1,7 kW bis 8,6 kW	2,0 bis 13,5 kW
SCOP (W35) ²⁾	5,2	5,2
Jahresenergieeffizienz η_s ¹⁾	200 % (35 °C)  142 % (55 °C) 	200 % (35 °C)  150 % (55 °C) 
Schall-Leistungspegel nach EN12102	39 dB(A)	³⁾
Max. Vorlauftemperatur	65 °C	65 °C
Kühlung	Ja (Passive Kühlstation)	Ja (Passive Kühlstation)
Masse (Breite x Tiefe x Höhe)	680 mm x 752 mm x 1070 mm	680 mm x 752 mm x 1070 mm
Leergewicht	190 kg (inkl. Verkleidung 35 kg)	195 kg (inkl. Verkleidung 35 kg)

¹⁾ Jahreszeitbedingte Raumheizungs-Energieeffizienz der Wärmepumpe (η_s) in monovalenter Betriebsweise.

²⁾ Saisonale Leistungszahl SCOP bei durchschnittlichen Klimaverhältnissen und Niedertemperaturanwendung (W35) nach EN 14825.

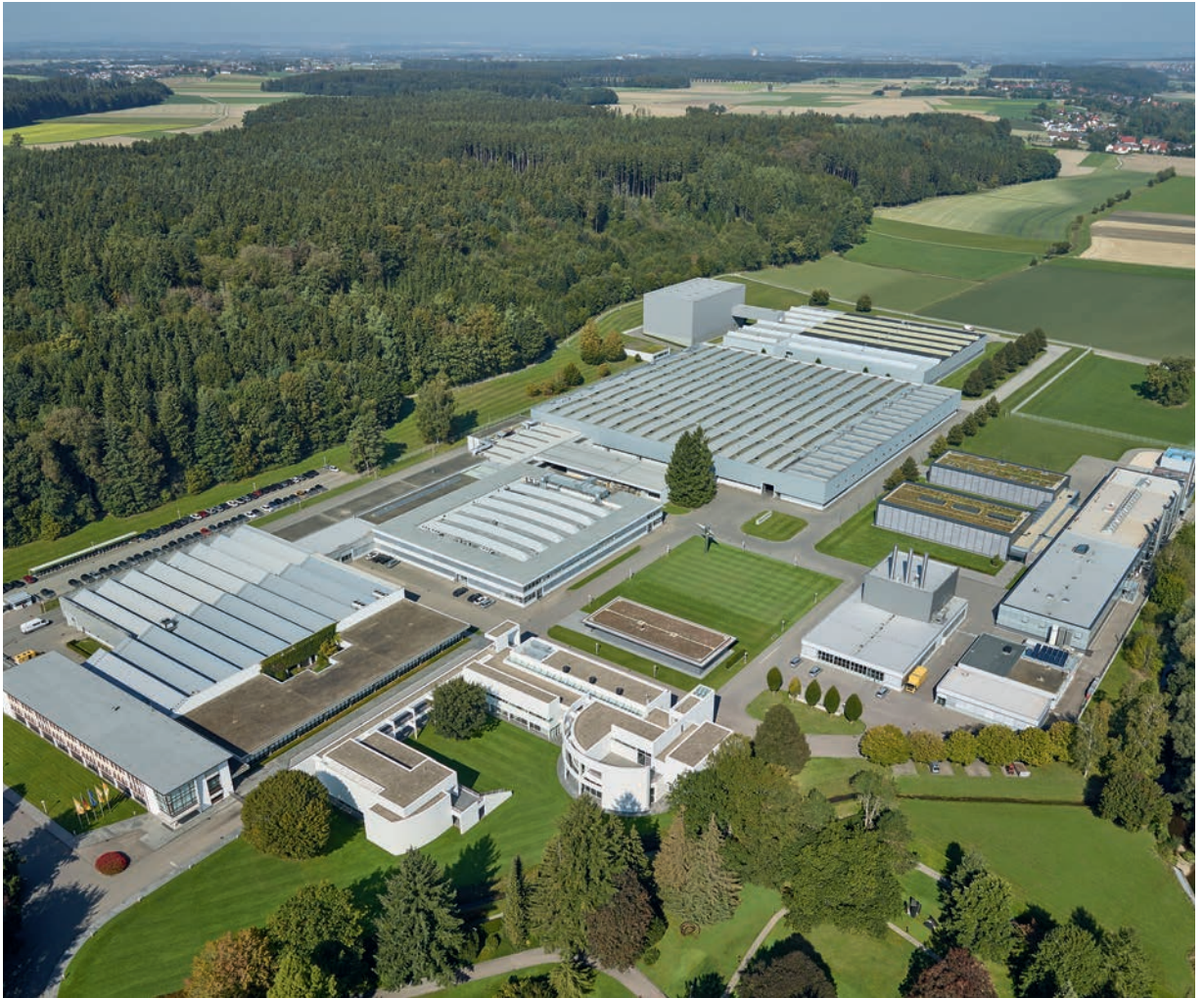
³⁾ Werte vom Prüfinstitut lagen bei Redaktionsschluss noch nicht vor

- 1 Wärmequelle Eingang G 1 1/2"
- 2 Wärmequelle Ausgang G 1 1/2"
- 3 Anschluss MAG Heizung G 3/4"
- 4 Rücklauf Heizung
- 5 Vorlauf Heizung
- 6 Anschluss Kleinverteiler-Set
- 7 Kabel-Einführung

Zuverlässigkeit ist Zukunft. Dafür steht der Name Weishaupt. Verpflichtet zu bester Qualität, präzisionsgefertigt in Deutschland und in der Schweiz, zu Innovation und Technik, entwickelt aus den Bedürfnissen der Menschen heraus, zu Partnerschaft und Service, weltweit nah und immer für Sie da. Dafür arbeiten wir jeden Tag. Denn wir wissen, Zuverlässigkeit war noch nie so wichtig wie heute.

In Zeiten, in denen alles komplizierter wird, machen wir alles einfacher. Ob die intuitive Bedienbarkeit unserer Geräte, Energietechnik mit hoher Effizienz oder unser dichtes und persönliches Servicenetzwerk. Weishaupt ist ein Versprechen. Mit Wärme, Warmwasserkomfort und Sicherheit fühlen sich Menschen wohl und geborgen. Heute und in Zukunft.

**Das
ist
Zuverlässigkeit.**



*Unternehmenssitz und
Werk Schwendi*

Seit der Firmengründung von Max Weishaupt 1932 gibt es nur eine Richtung: nach vorne. Auch dank der starken Familientradition. Mit höchstem Anspruch, grossem Know-how und absoluter Zuverlässigkeit führen heute Siegfried und Thomas Weishaupt das Traditionsunternehmen in die Zukunft.



*Weishaupt produziert
in Deutschland und
in der Schweiz.*



*Forschungs- und
Entwicklungszentrum*

Vision hat Tradition.



*Prüfstand für Wärmepumpen
mit Klimakammer*

Heiztechnik aus Schwendi. Fachhandwerks- unterstützung weltweit.



Lokal produzieren, global agieren: Weishaupt lenkt die internationale Marke aus der Firmenzentrale in Schwendi in Oberschwaben. Von dort aus werden 29 Standorte in Deutschland und 23 Tochtergesellschaften sowie 39 Repräsentanzen und Vertretungen im Ausland betreut, die den Fachhandwerksbetrieben jederzeit unterstützend zur Seite stehen.

Ob mit persönlichen Ansprechpartnern im technischen Innen- und Aussendienst oder direkt vor Ort an unserem Schweizer Standort in Geroldswil ZH. Von der Projektierung und Planung über unsere perfekte Ersatzteillogistik bis hin zum 24/7-Notdienst und umfangreichen Profi-Schulungen – wir sind für Ihren Heizungsfachbetrieb da. Wir sind nah und persönlich.

Wenn
Sie uns
brauchen,
sind
wir da.

Weishaupt AG
Chrummacherstrasse 8
8954 Geroldswil
Telefon 044 749 29 29
Telefax 044 749 29 30
24-h-Service 0848 830 870
info@weishaupt-ag.ch
www.weishaupt-ag.ch

Druck-Nr. 83600713, September 2021
Printed in Germany, Nachdruck verboten.

Abbildungen zeigen zum Teil
aufpreispflichtige Sonderausstattungen.



Schulungs- und Verwaltungsgebäude in Geroldswil (ZH)

Ein dichtes Service-Netz gibt Sicherheit

Weishaupt Heizsysteme erhält man in guten Heizungsbau-Fachbetrieben, mit denen Weishaupt partnerschaftlich zusammenarbeitet.

Zur Unterstützung des Fachhandwerks unterhält Weishaupt ein dichtes Vertriebs- und Servicenetz.

Lieferung, Ersatzteilversorgung und Service sind so stets sichergestellt. Auch wenn Not am Mann ist, ist Weishaupt zur Stelle. Der technische Kundendienst steht Weishaupt-Kunden 365 Tage im Jahr und rund um die Uhr zur Verfügung.



Pyropac AG, Sennwald (Kanton St. Gallen), Produktionsbetrieb für Weishaupt Heizsysteme